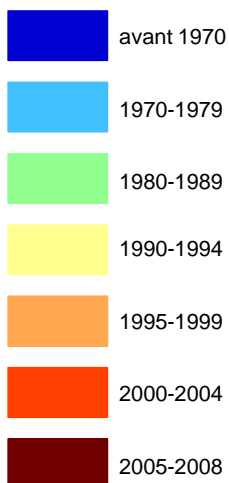
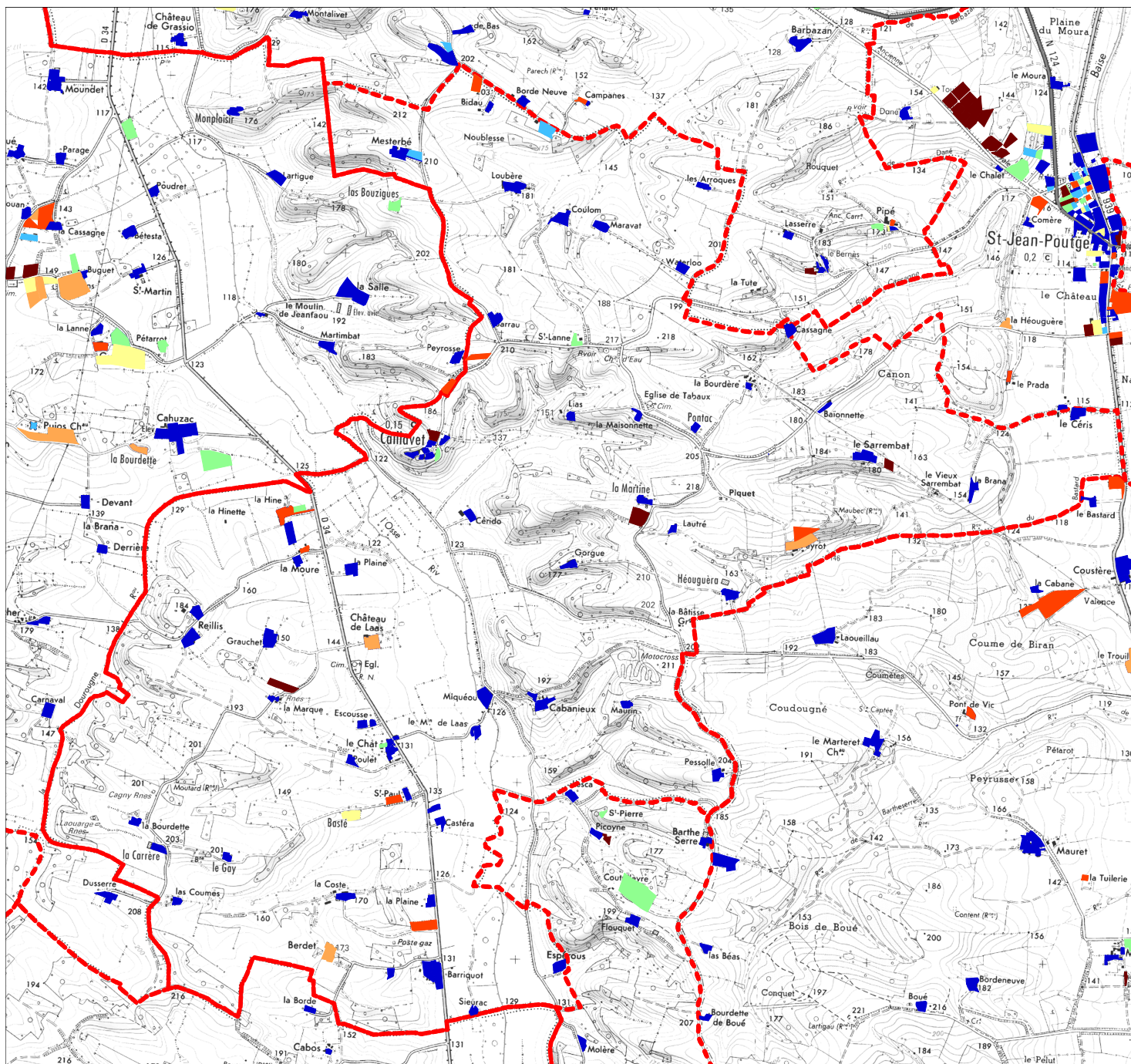


# PLU DE CAILLAVET

## Evolution de la consommation d'espace dans le temps



Superficie cumulée des parcelles supportant un bâti datant de:

- avant 1970 : 19,63 ha
- 1970 à 1979 : 0,83 ha
- 1980 à 1989 : 1,09 ha
- 1990 à 1994 : 0,48 ha
- 1995 à 1999 : 1,99 ha
- 2000 à 2004 : 3,46 ha
- 2005 à 2008 : 1,94 ha