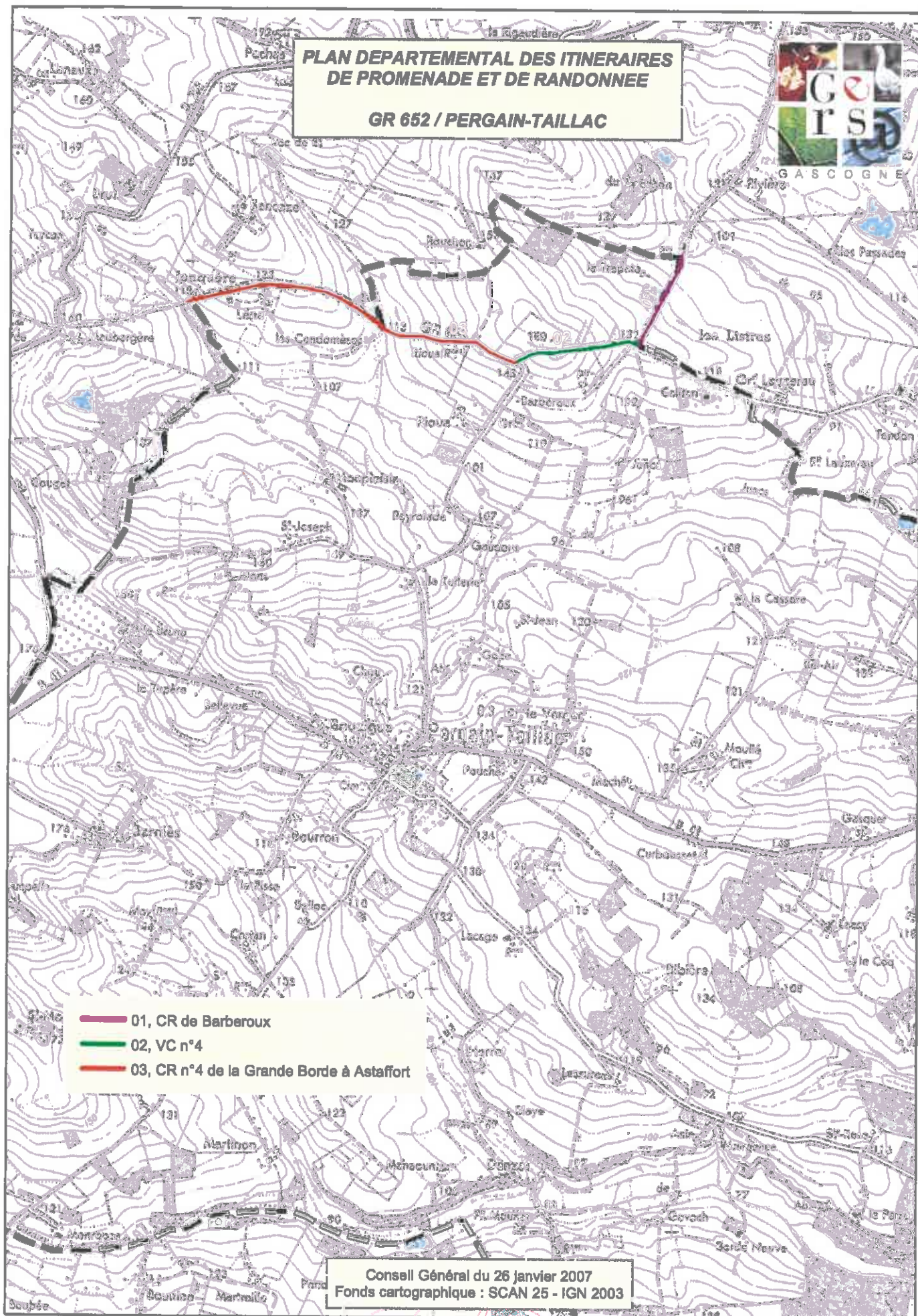


G A S C O G N E



Conseil Général du 26 janvier 2007  
 Fonds cartographique : SCAN 25 - IGN 2003

# PLAN DEPARTEMENTAL DES ITINERAIRES DE PROMENADE ET DE RANDONNEE

## GR 652 / PERGAIN-TAILLAC

Délibération du Conseil Municipal du 20 novembre 2006

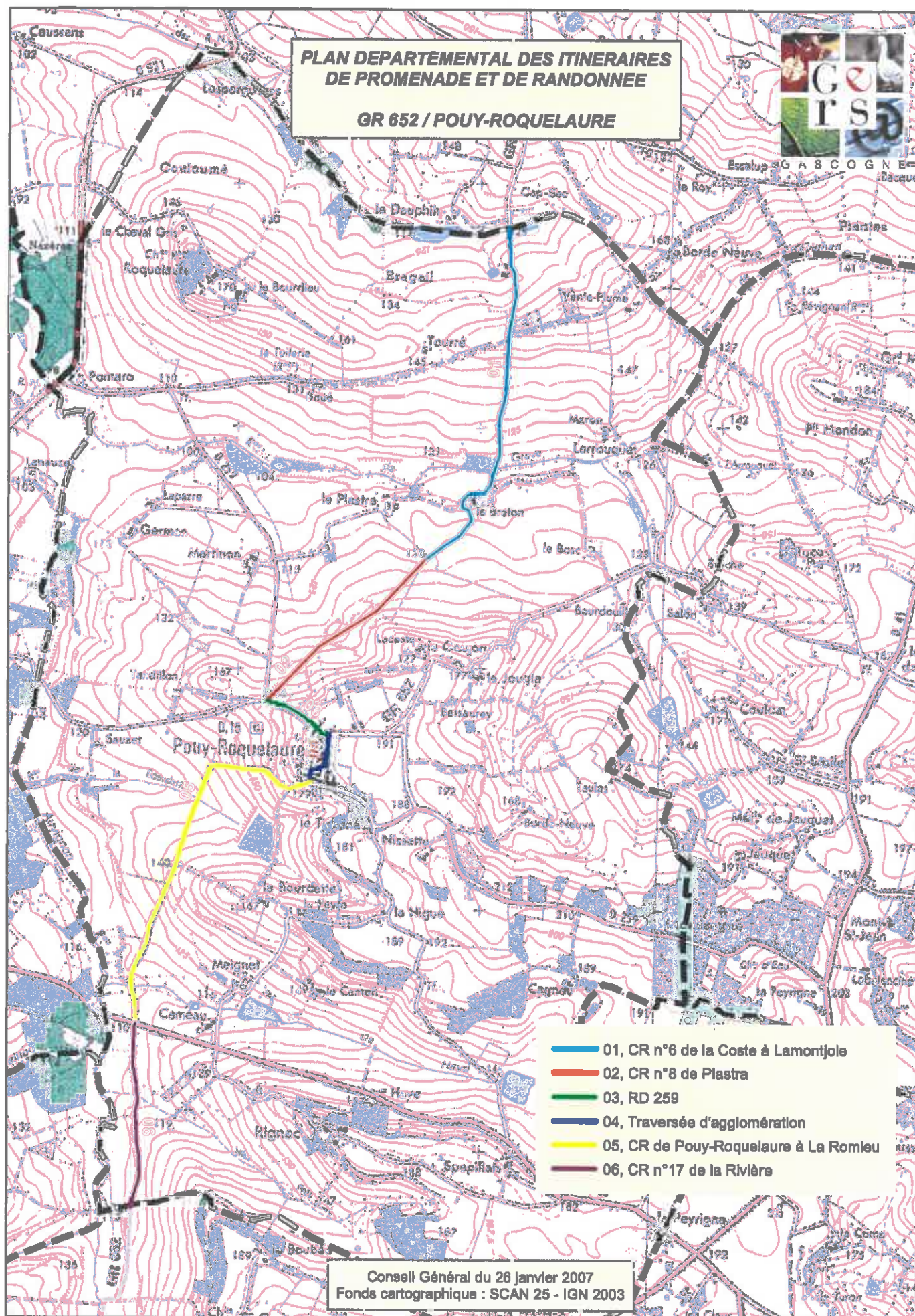
COMMUNE	PROPRIETAIRE PUBLIC	PROPRIETAIRE PRIVE			LONGUEUR DU TRONCON	ETAT DE VIABILITE	DATE DELIB. CG	RQ
		nom	dénomination de la voie	convention				
PERGAIN-TAILLAC	CR de Barberoux (de la limite communale à la VC n°4)				en km	terre/goudron		
	2 VC n°4 (du CR de Barberoux au CR n°4)				0,400	terre		26/01/2007
	3 CR n°4 de la Grande Borde à Aastaffort				0,520	goudron		27/05/1986
					1,430	terre		26/01/2007

2,350



# **PLAN DEPARTEMENTAL DES ITINERAIRES DE PROMENADE ET DE RANDONNEE**

**GR 652 / POUY-ROQUELAURE**



# PLAN DEPARTEMENTAL DES ITINERAIRES DE PROMENADE ET DE RANDONNEE

## GR 652 / POUY-ROQUELAURE

Délibération du Conseil Municipal du 28 août 2006

COMMUNE	PROPRIETAIRE PUBLIC dénomination de la voie	PROPRIETAIRE PRIVE			LONGUEUR DU TRONCON en km	ETAT DE VIABILITE	DATE DELIB. CG	RQ
		nom	dénomination de la voie	convention				
POUY-ROQUELAURE						terre/goudron		
	1 CR n°6 de la Coste à Lamontjoie				1,580	terre	27/05/1986	
	2 CR n°8 de Plastra				0,880	terre	26/01/2007	
	3 RD n°259				0,300	goudron		
	4 traversée du village				0,240	goudron		
	5 CR de Pouy-Roqueleure à La Romieu				1,580	terre	27/05/1986	
	6 CR n°17 de la rivière				0,770	terre		

5,350



**G A S C O G N E**

- 
- PLAN DEPARTEMENTAL DES ITINERAIRES DE PROMENADE ET DE RANDONNEE**
- GR 652 / LA ROMIEU**
- 01, VC n°5 de La Romieu à Lamontoije  
02, Traversée d'agglomération
- Conseil Général du 26 janvier 2007  
Fonds cartographique : SCAN 25 - IGN 2003

**PLAN DEPARTEMENTAL DES ITINERAIRES DE PROMENADE ET DE RANDONNEE**

**GR 652 / LA ROMIEU**

01, VC n°5 de La Romieu à Lamontoije  
02, Traversée d'agglomération

Conseil Général du 26 janvier 2007  
Fonds cartographique : SCAN 25 - IGN 2003

PLAN DEPARTEMENTAL DES ITINERAIRES DE PROMENADE ET DE RANDONNEE

GR 652 / LA ROMIEU

Délibération du Conseil Municipal du 13 avril 2005

COMMUNE	PROPRIETAIRE PUBLIC	PROPRIETAIRE PRIVE			LONGUEUR DU TRONCON	ETAT DE VIABILITE	DATE DELIB. CG	RQ
	dénomination de la voie	nom	dénomination de la voie	convention				
LA ROMIEU	1 VC n°5 de La Romieu à Lamontjoie				4,450	terre	26/01/2007	
	2 Traversée du village				0,370	goudron		

4,820