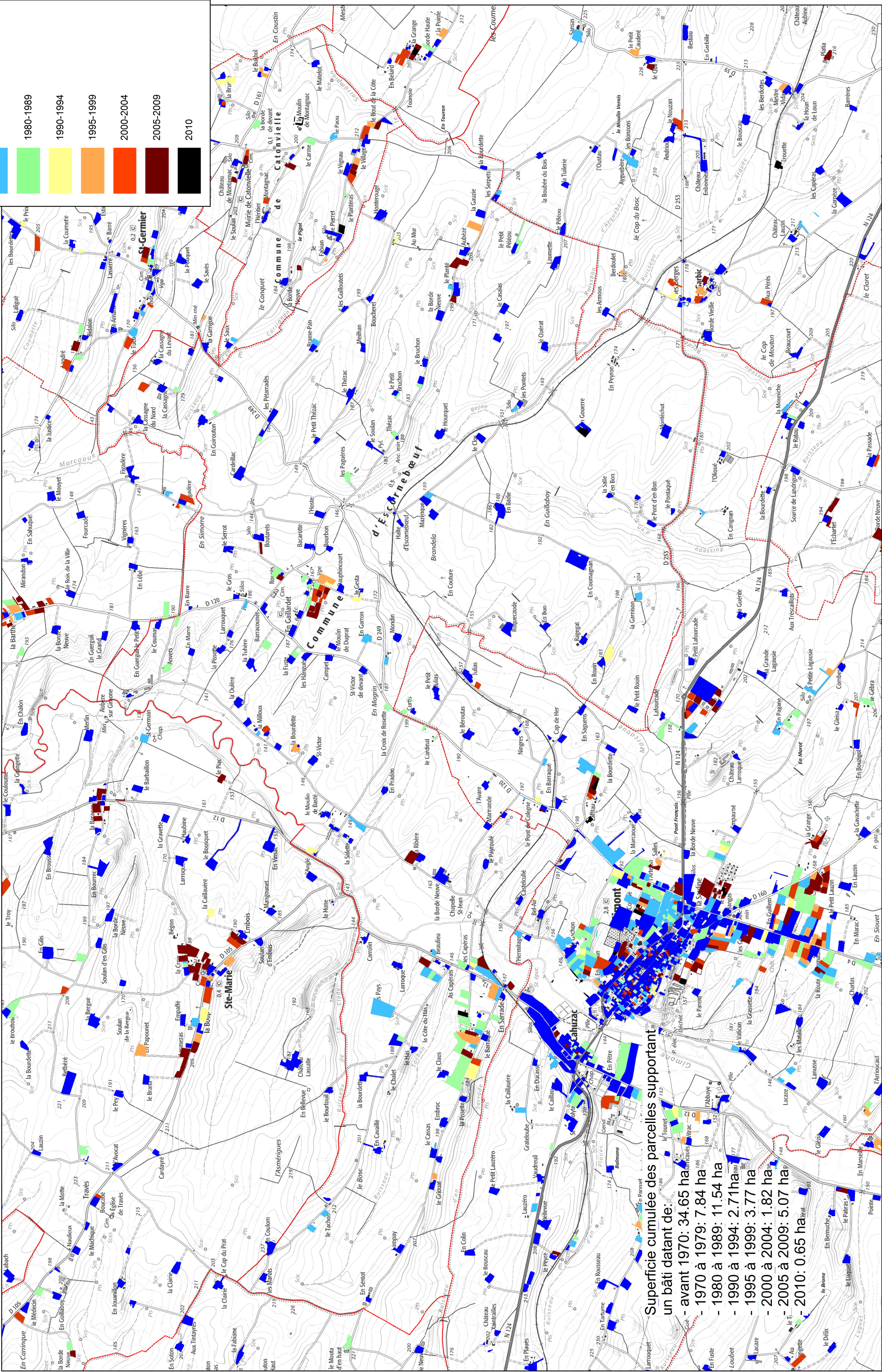
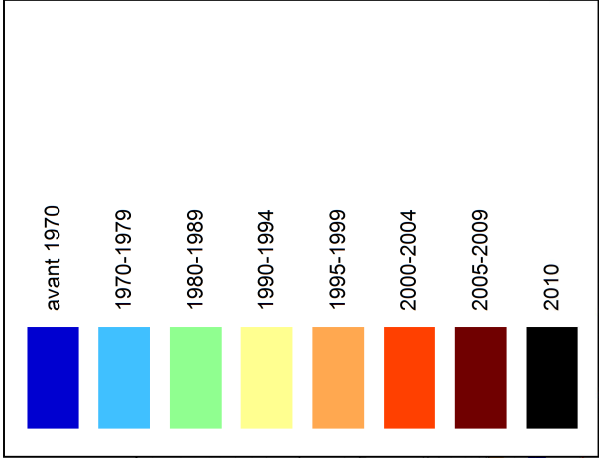


Evaluation de la consommation des espaces Commune d'ESCORNEBOEUF



Superficie cumulée des parcelles supportant un bâti datant de:

- avant 1970: 34.65 ha
- 1970 à 1979: 7.84 ha
- 1980 à 1989: 11.54 ha
- 1990 à 1994: 2.71ha
- 1995 à 1999: 3.77 ha
- 2000 à 2004: 1.82 ha
- 2005 à 2009: 5.07 ha
- 2010: 0.65 ha